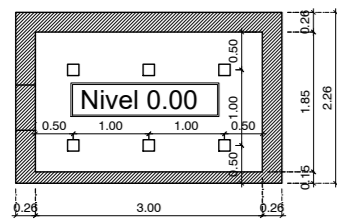


## LOSA CIMENTACIÓN : ELESDDOPA 5/15/5

CONECTORES: -Sección: 15x15 cm2  
-Separación: según cotas  
-Armadura: según detalles

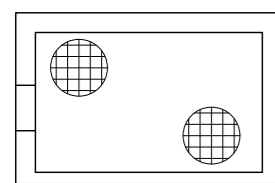


### REPLANTEO DE LLAVES

MACIZADO DE HORMIGÓN

## ARMADURA HOJA SUPERIOR

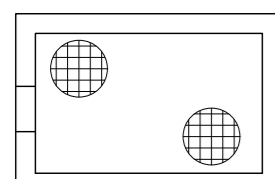
ARMADURA BASE: - Ø 4 cada 15 cm



### ARMADURA DE REFUERZOS

## ARMADURA HOJA INFERIOR

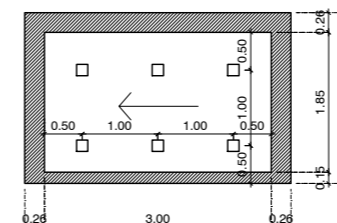
ARMADURA BASE: - Ø 4 cada 15 cm



### ARMADURA DE REFUERZOS

## FORJADO CUBIERTA : ELESDDOPA 4/22/4

CONECTORES: -Sección: 15x15 cm2  
-Separación: según cotas  
-Armadura: según detalles

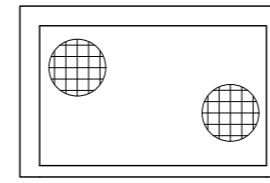


### REPLANTEO DE LLAVES

MACIZADO DE HORMIGÓN

## ARMADURA HOJA SUPERIOR

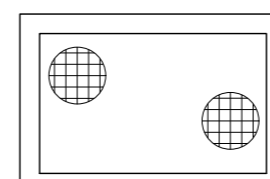
ARMADURA BASE: - Ø 4 cada 15 cm



### ARMADURA DE REFUERZOS

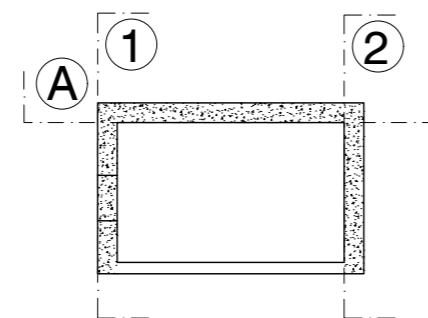
## ARMADURA HOJA INFERIOR

ARMADURA BASE: - Ø 8 cada 15 cm



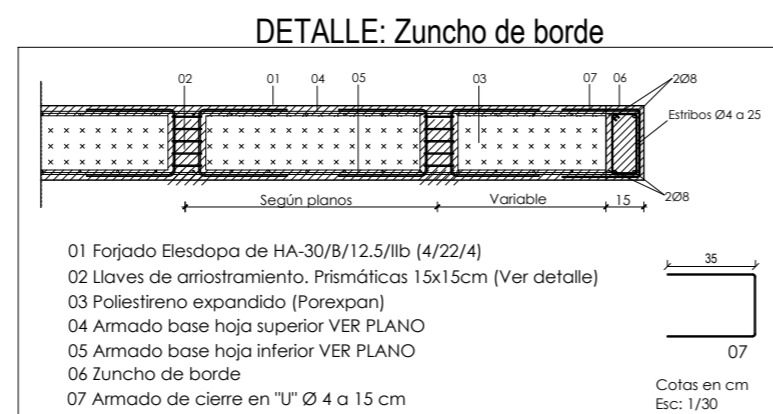
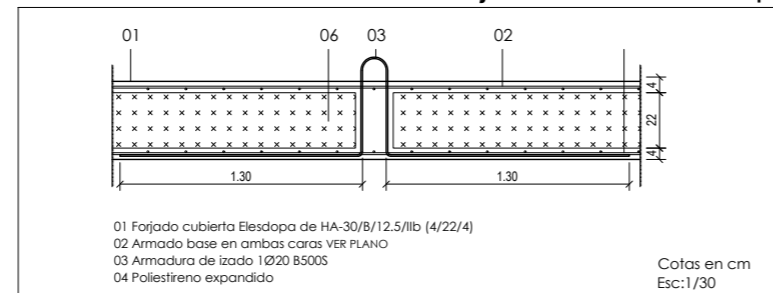
### ARMADURA DE REFUERZOS

ACCIONES SISMICAS SEGUN NCSE-02		CUADRO DE CARACTERISTICAS SEGUN EHE				
Aceleración sísmica básica	$C_b/g < 0,24$	Coefficiente de suelo	2			
Aceleración sísmica cúbica	$C_c = 0,317s$	Ductilidad	BAJA $\mu 2$			
Coefficiente de contribución	K=1,0	Coefficiente de Riesgo	1			
ELEMENTO	LOCALIZACION	TIPO ELEMENTO Art. 39 y 31	NIVEL DE CONTROL Art. 88 y 90	COEF. DE PONDERACION		
HORMIGON	Igual toda la obra		ESTADISTICO	$\gamma_c$	$\gamma_s$	$\gamma_i$
	Losa de cimentación	HA-30/B/25/lb				
	Muros	HA-30/F/12/lb				
FIBRA DE VIDRIO DE ARMADURAS	Dosificación	CONTENIDO MINIMO DE CEMENTO 300 Kg POR m3 DE HORMIGON MAXIMA RELACION AGUA/CEMENTO 0,55				
	Barras corrugadas	1122 MPA	NORMAL		1,15	
EJECUCION	Recubrimiento	RECUBRIMIENTO NOMINAL DE ARMADURAS LOSA 50mm - RESTO DE ESTRUCTURA 10mm				
	Igual toda la obra		NORMAL		1,5	1,6

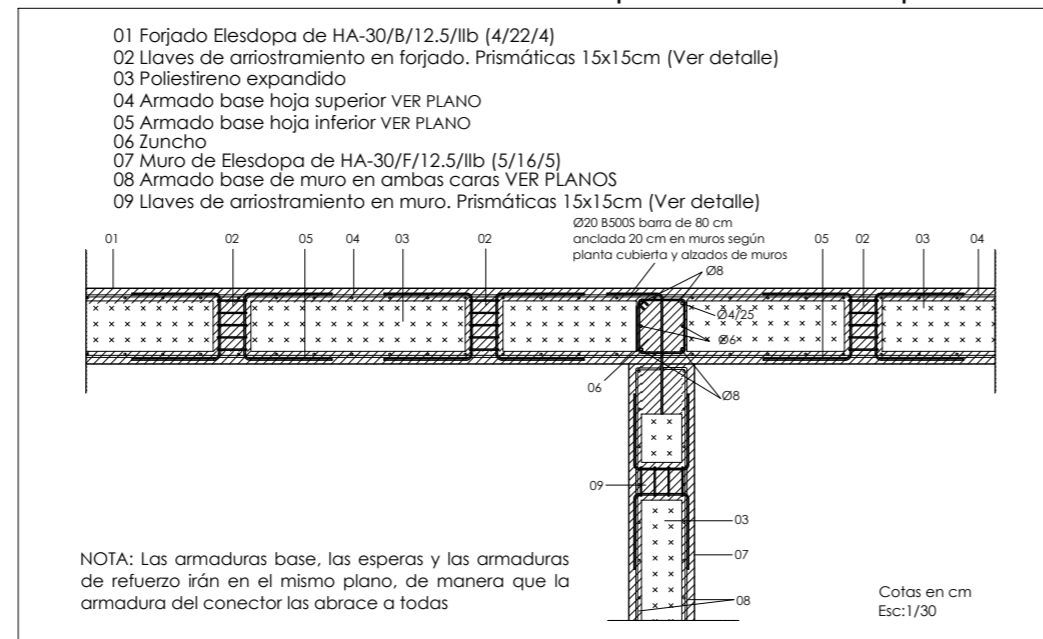


### ESQUEMA DE MUROS

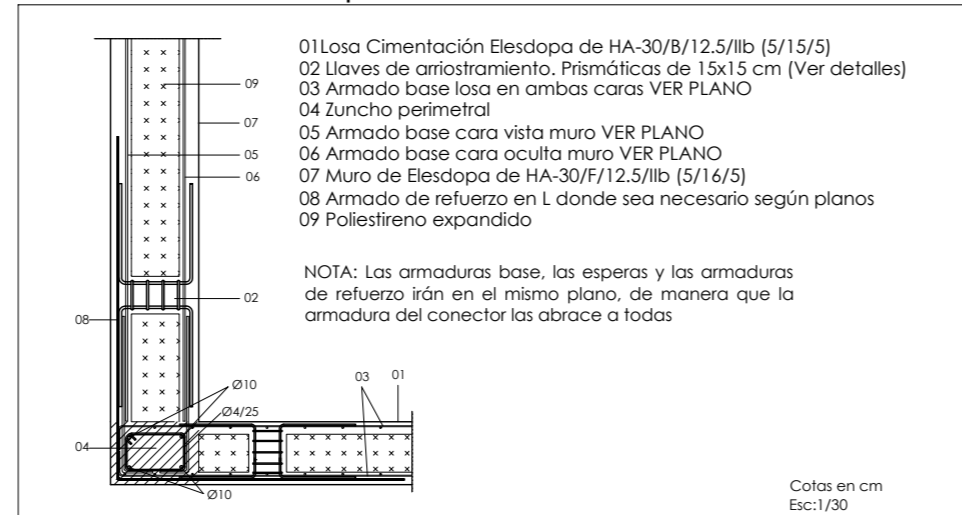
### DETALLE: Puntos de izado en forjado cubierta Eledropa



### DETALLE: Coronación de muros prefabricados Eledropa



### DETALLE: Arranque de muro en losa ELESDDOPA 5/15/5



ANCLAJES ARMADURAS PASIVAS	
POSICIÓN I adherencia deficiente	POSICIÓN II buena adherencia
DÍAMETRO	Ø8 Ø10 Ø12 Ø16 Ø20 Ø25
POSICIÓN I	25 30 35 45 65 100
POSICIÓN II	35 40 45 60 85 135

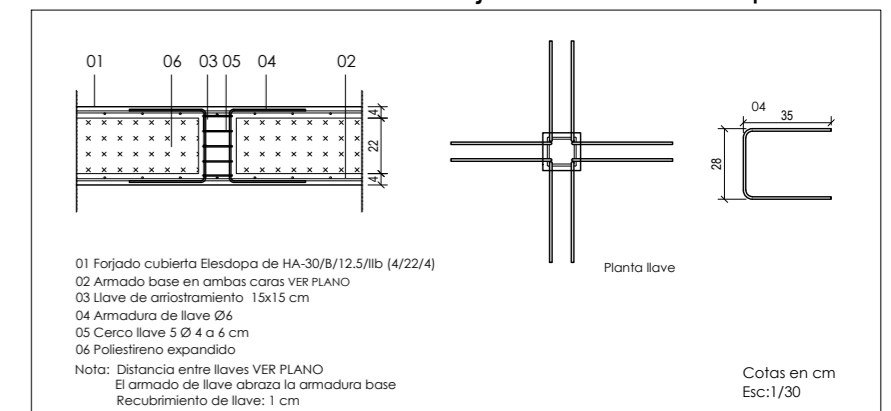
  

SOLAPES ARMADURAS PASIVAS	
POSICIÓN I adherencia deficiente	POSICIÓN II buena adherencia
DÍAMETRO	Ø8 Ø10 Ø12 Ø16 Ø20 Ø25
POSICIÓN I $a \ge 100 // a < 100$	35/50 42/60 49/70 63/90 91/130 140/200
POSICIÓN II $a \ge 100 // a < 100$	49/70 56/80 63/90 84/120 119/170 89/270

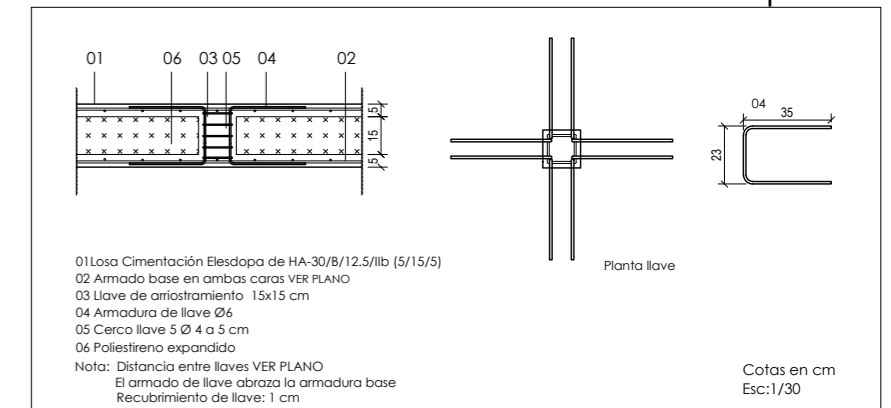
### UTILIZACIÓN DE LOS PLANOS EN OBRA

PROHIBIDA LA REPRODUCCION TOTAL O PARCIAL DE ESTE PLANO SIN LA APROBACION EXPRESA DE ELESDDOPA S.L.  
ESTE PLANO SERVIRÁ EXCLUSIVAMENTE PARA LA ELABORACIÓN Y COLOCACIÓN EN OBRA DE LOS ELEMENTOS ESTRUCTURALES, PERO NUNCA PARA REPLANTEO DE MUROS, CARAS DE FORJADOS Y MUROS VIGAS, ESCALERAS, OTROS HUECOS, TERRAZAS, BAJANTES, INSTALACIONES, VENTILACION, ETC. Y VOLADIZOS, CORNISAS Y MOLDURAS, EN LOS QUE SE UTILIZARÁN LOS PLANOS DE REPLANTEO DE PROYECTO. LAS SECCIONES DE LOS MUROS Y ZAPATAS ESTÁN REPRESENTADAS ESQUEMÁTICAMENTE, REMITIÉNDOSE AL CUADRO CORRESPONDIENTE PARA COMPROBAR LAS DIMENSIONES EXACTAS DE LOS MISMOS, ASÍ COMO SU DISPOSICIÓN.  
LOS MUROS REPRESENTADOS SON LOS QUE LLEGAN AL NIVEL REPRESENTADO DE CADA PLANTA.  
PARA CUALQUIER DIFERENCIA DE ESTE PLANO CON CUALQUIER PLANO DEL PROYECTO O LA REALIDAD DE LA OBRA, CONSULTAR CON LA DIRECCIÓN FACULTATIVA QUIEN, COMO RESPONSABLE FINAL, LES ACLARARÁ LA SOLUCIÓN CORRECTA.  
DEJAR PREVISTOS LOS HUECOS EN LA ESTRUCTURA, PARA EL PASO DE LAS DIFERENTES INSTALACIONES, DE ACUERDO CON LOS PLANOS DE ALBAÑILERÍA DE PROYECTO.

### DETALLE: Conectores forjado cubierta Eledropa

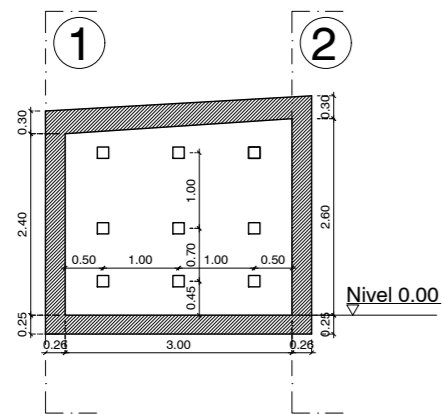


### DETALLE: Conectores losa cimentación Eledropa



### MURO A: ELESDDOPA 5/16/5

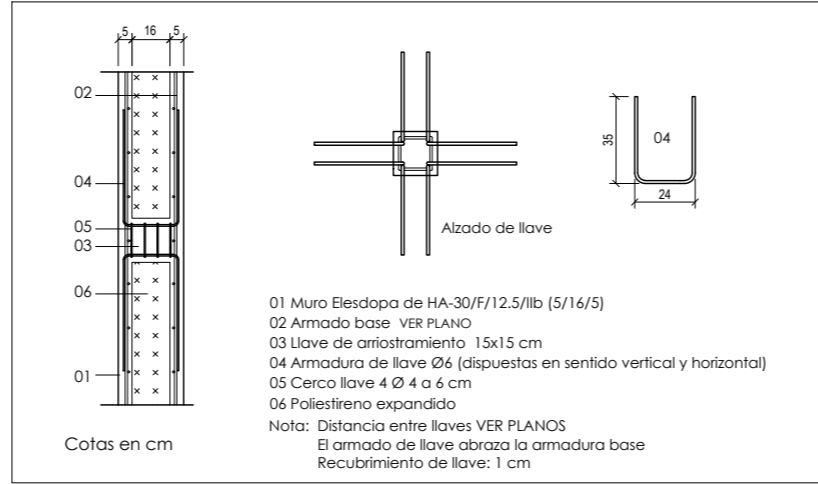
**CONECTORES:** -Sección: 15x15 cm<sup>2</sup>  
 -Separación: según cotas  
 -Armadura: según detalles



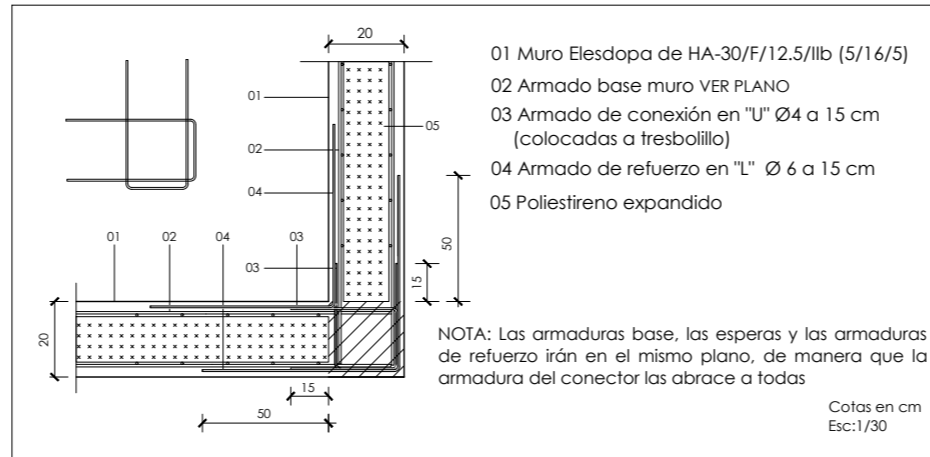
### REPLANTEO DE LLAVES

MACIZADO DE HORMIGÓN

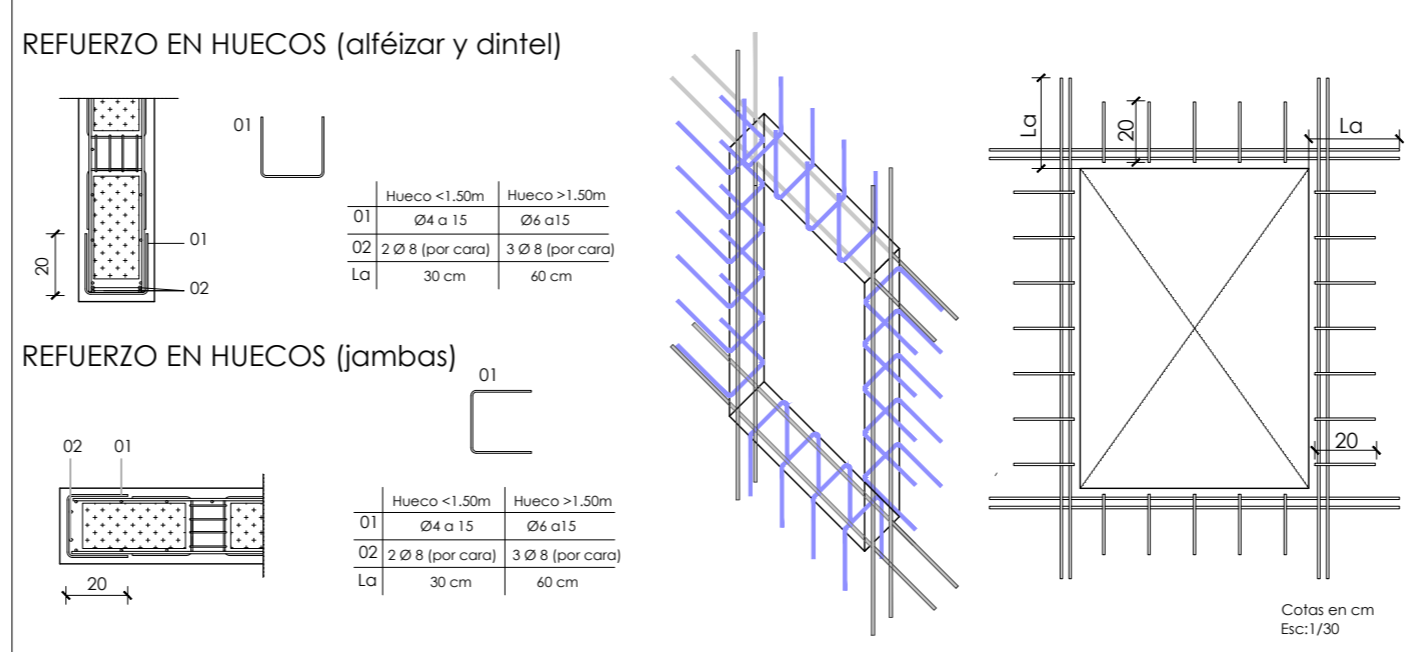
### DETALLE: Conectores MURO ELESDDOPA 5/16/5



### DETALLE: Encuentro de muros en esquina (sección horizontal)

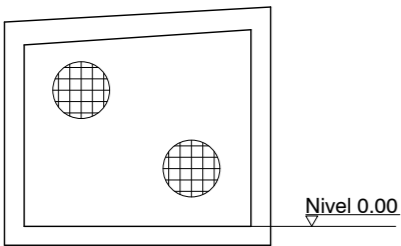


### DETALLE: Armadura en huecos



### REFUERZOS DE ARMADURA CARA VISTA

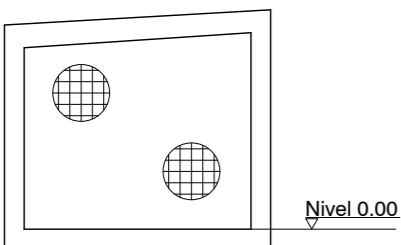
ARMADURA BASE:  
 - Ø 4 cada 15 cm



### ARMADURA DE REFUERZOS

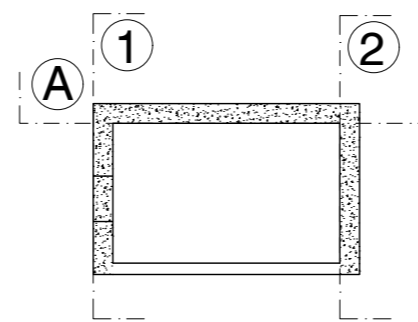
### REFUERZOS DE ARMADURA CARA OCULTA

ARMADURA BASE:  
 - Ø 4 cada 15 cm

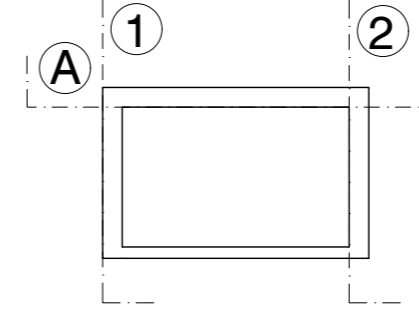


### ARMADURA DE REFUERZOS

### ESQUEMA MUROS CIMENTACIÓN



### ESQUEMA MUROS CUBIERTA



### UTILIZACIÓN DE LOS PLANOS EN OBRA

PROHIBIDA LA REPRODUCCION TOTAL O PARCIAL DE ESTE PLANO SIN LA APROBACION EXPRESA DE ELESDDOPA S.L.

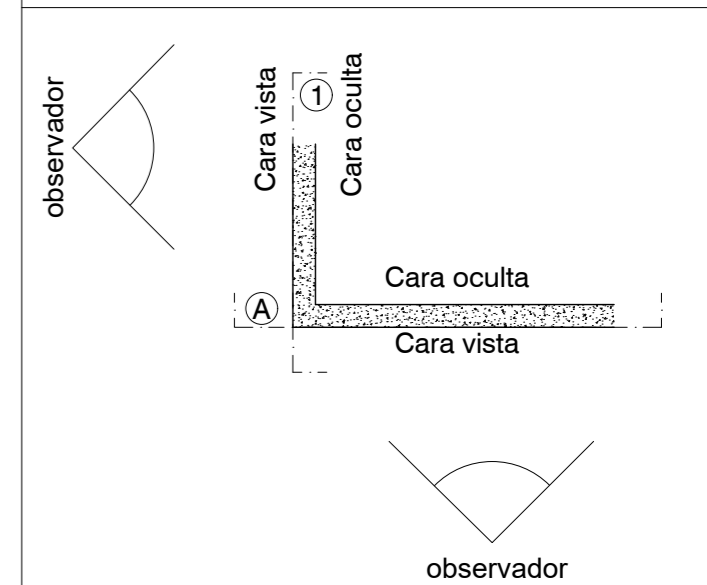
ESTE PLANO SERVIRÁ EXCLUSIVAMENTE PARA LA ELABORACIÓN Y COLOCACIÓN EN OBRA DE LOS ELEMENTOS ESTRUCTURALES, PERO NUNCA PARA REPLANTEO DE MUROS, CARAS DE FORJADOS Y MUROS VIGAS, ESCALERAS, OTROS HUECOS, TERRAZAS, BAJANTES, INSTALACIONES, VENTILACION, ETC. Y VOLADIZOS, CORNISAS Y MOLDURAS, EN LOS QUE SE UTILIZARÁN LOS PLANOS DE REPLANTEO DE PROYECTO. LAS SECCIONES DE LOS MUROS Y ZAPATAS ESTÁN REPRESENTADAS ESQUEMÁTICAMENTE, REMITIÉNDOSE AL CUADRO CORRESPONDIENTE PARA COMPROBAR LAS DIMENSIONES EXACTAS DE LOS MISMOS, ASÍ COMO SU DISPOSICIÓN.

LOS MUROS REPRESENTADOS SON LOS QUE LLEGAN AL NIVEL REPRESENTADO DE CADA PLANTA.

PARA CUALQUIER DIFERENCIA DE ESTE PLANO CON CUALQUIER PLANO DEL PROYECTO O LA REALIDAD DE LA OBRA, CONSULTAR CON LA DIRECCIÓN FACULTATIVA QUIEN, COMO RESPONSABLE FINAL, LES ACLARARÁ LA SOLUCIÓN CORRECTA.

DEJAR PREVISTOS LOS HUECOS EN LA ESTRUCTURA, PARA EL PASO DE LAS DIFERENTES INSTALACIONES, DE ACUERDO CON LOS PLANOS DE ALBAÑILERÍA DE PROYECTO.

### ESQUEMA REPRESENTACIÓN MUROS



ACCIONES SISMICAS SEGUN NCSE-02			
Aceleración sísmica básica	$C_b/g < 0.24$	Coefficiente de suelo	2
Aceleración sísmica cálculo	$C_s = 0.37g$	Ductilidad	BAJA $\mu 2$
Coefficiente de contribución	K=1.0	Coefficiente de Riesgo	1

CUADRO DE CARACTERISTICAS SEGUN EHE				
ELEMENTO	LOCALIZACION	TIPO ELEMENTO Art. 39 y 31	NIVEL DE CONTROL Art. 88 y 90	COEF. DE PONDERACION $\gamma_c$ $\gamma_s$ $\gamma_i$
HORMIGÓN	Igual toda la obra		ESTADÍSTICO	1,5
	Losa de cimentación	HA-30/B/25/lb		
	Muros Forjados	HA-30/F/12/lb HA-30/F/12/lb		
FIBRA DE VIDRIO DE ARMADURAS	Dosificación	CONTENIDO MINIMO DE CEMENTO 300 Kg POR m3 DE HORMIGÓN MAXIMA RELACION AGUA/CEMENTO 0.55		
	Barras corrugadas	1122 MPA	NORMAL	1,15
	Mallas electrosoldadas	1122 MPA	NORMAL	1,15
EJECUCION	Igual toda la obra		NORMAL	1,5 y 1,6
	Losa de cimentación Muros Vigas de cubierta Forjado de cubierta			

ANCLAJES ARMADURAS PASIVAS							
POSICIÓN I	DÍAMETRO	POSICIÓN II adherencia deficiente					
		Ø8	Ø10	Ø12	Ø16	Ø20	Ø25
POSICIÓN I		25	30	35	45	65	100
POSICIÓN II		35	40	45	60	85	135

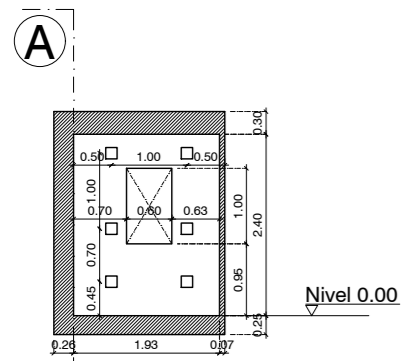
LONGITUDES DE ANCLAJES, EXPRESADAS EN CENTIMETROS, PARA BARRAS DE ACERO CORRUGADAS  
 \* ACERO B500S  
 \* HORMIGÓN HA-25 según EHE/08

SOLAPES ARMADURAS PASIVAS							
POSICIÓN I	DÍAMETRO	POSICIÓN II adherencia deficiente					
		Ø8	Ø10	Ø12	Ø16	Ø20	Ø25
POSICIÓN I	$a > 100 // a < 100$	35/50	42/60	49/70	63/90	91/130	140/200
POSICIÓN II	$a > 100 // a < 100$	49/70	56/80	63/90	84/120	119/170	189/270

LONGITUDES DE SOLAPES, EXPRESADAS EN CENTIMETROS, PARA BARRAS DE ACERO CORRUGADAS  
 \* ACERO B500S  
 \* HORMIGÓN HA-30 según EHE/08

### MURO 1: ELESDDOPA 5/16/5

CONECTORES: -Sección: 15x15 cm2  
-Separación: según cotas  
-Armadura: según detalles

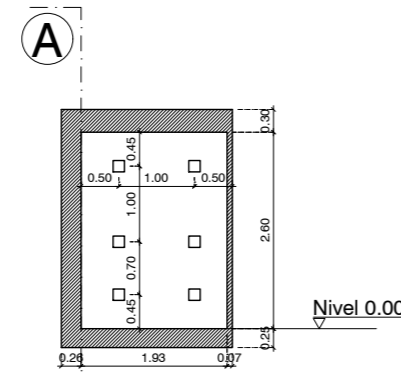


#### REPLANTEO DE LLAVES

MACIZADO DE HORMIGÓN

### MURO 2: ELESDDOPA 5/16/5

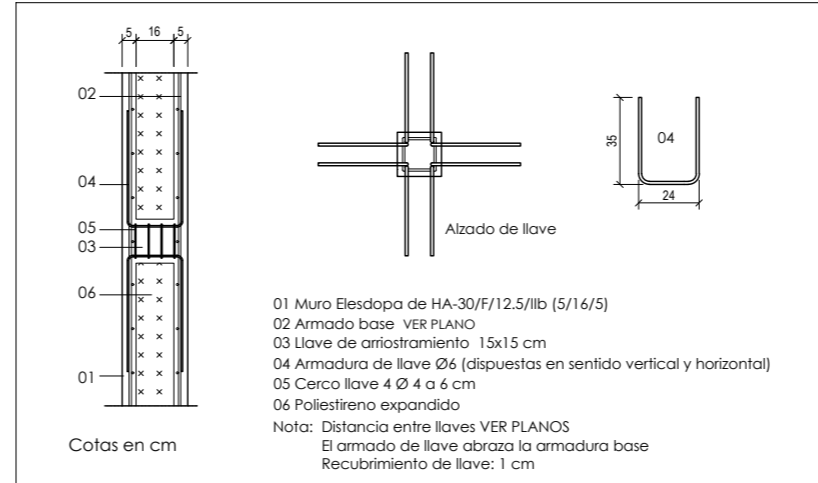
CONECTORES: -Sección: 15x15 cm2  
-Separación: según cotas  
-Armadura: según detalles



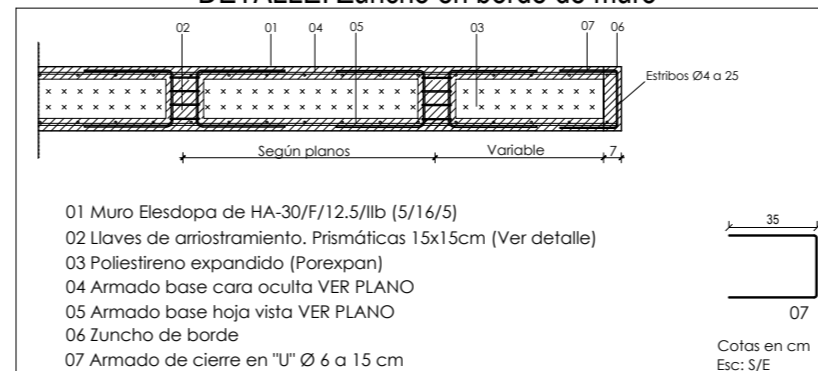
#### REPLANTEO DE LLAVES

MACIZADO DE HORMIGÓN

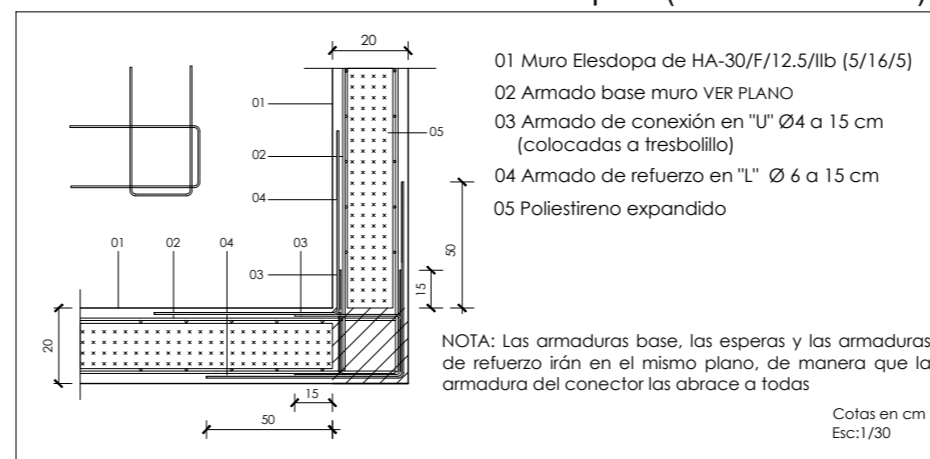
### DETALLE: Conectores MURO ELESDDOPA 5/16/5



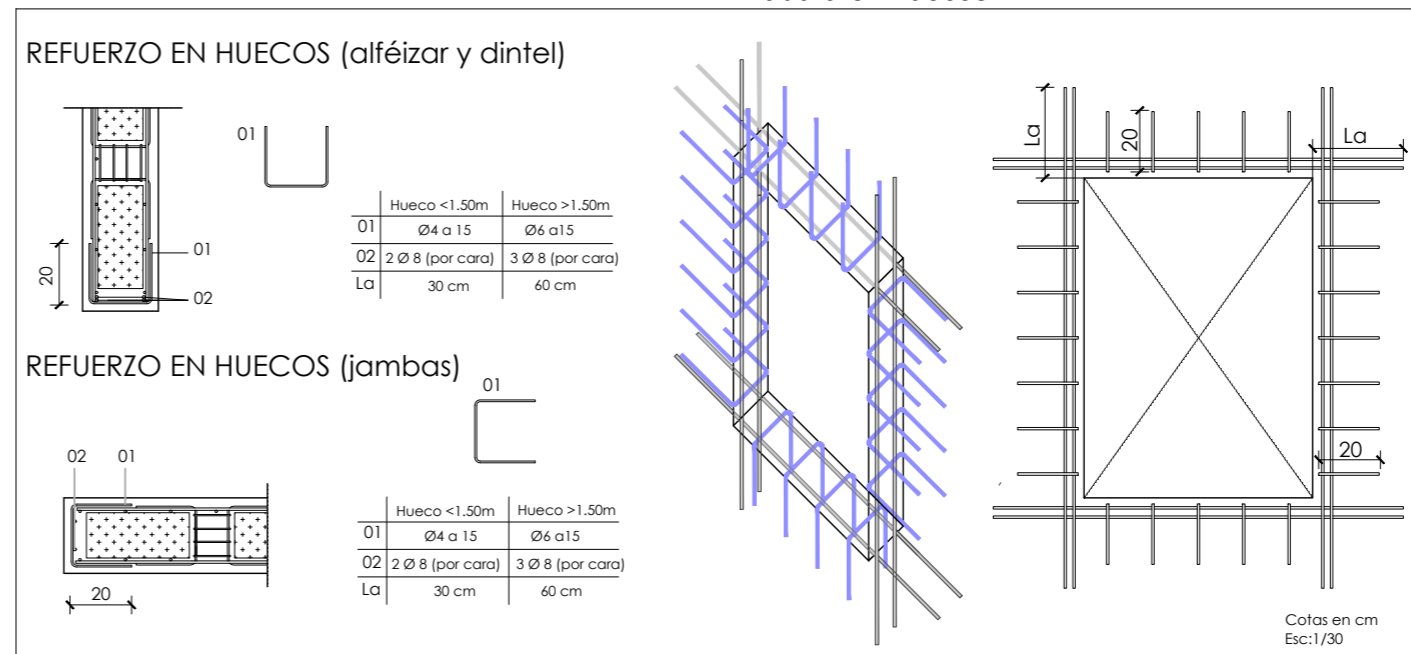
### DETALLE: Zuncho en borde de muro



### DETALLE: Encuentro de muros en esquina (sección horizontal)

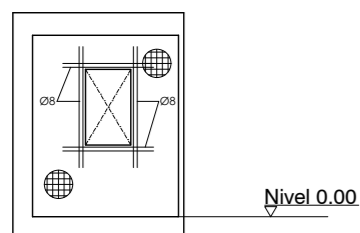


### DETALLE: Armadura en huecos



### REFUERZOS DE ARMADURA CARA VISTA

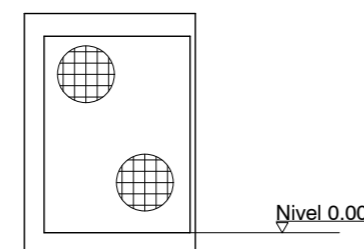
ARMADURA BASE:  
- Ø 4 cada 15 cm



#### ARMADURA DE REFUERZOS

### REFUERZOS DE ARMADURA CARA VISTA

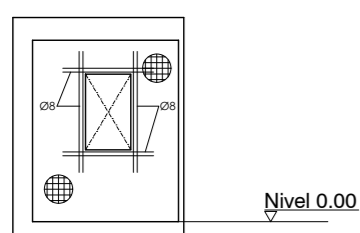
ARMADURA BASE:  
- Ø 4 cada 15 cm



#### ARMADURA DE REFUERZOS

### REFUERZOS DE ARMADURA CARA OCULTA

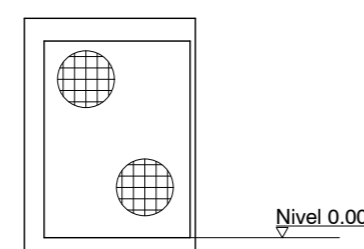
ARMADURA BASE:  
- Ø 4 cada 15 cm



#### ARMADURA DE REFUERZOS

### REFUERZOS DE ARMADURA CARA OCULTA

ARMADURA BASE:  
- Ø 4 cada 15 cm



#### ARMADURA DE REFUERZOS

ACCIONES SISMICAS SEGUN NCSE-02	
Aceleración sísmica básica	$C_b/g < 0.24$
Aceleración sísmica cálculo	$C_b = 0.37g$
Coefficiente de contribución	K=1.0
Coefficiente de suelo	2
Ductilidad	BAJA $\mu 2$
Coefficiente de Riesgo	1

CUADRO DE CARACTERISTICAS SEGUN EHE				
ELEMENTO	LOCALIZACION	TIPO ELEMENTO Art. 39 y 31	NIVEL DE CONTROL Art. 88 y 90	COEF. DE PONDERACION
HORMIGON	Igual toda la obra		ESTADISTICO	1,5
	Losa de cimentación	HA-30/B/25/lb		
	Muros	HA-30/F/12/lb		
FIBRA DE VIDRIO DE ARMADURAS	Dosificación	CONTENIDO MINIMO DE CEMENTO 300 Kg POR m3 DE HORMIGON MAXIMA RELACION AGUA/CEMENTO 0.55		
	Barras corrugadas	1122 MPA	NORMAL	1,15
EJECUCION	Recubrimiento	RECUBRIMIENTO NOMIAL DE ARMADURAS LOSA 50mm - RESTO DE ESTRUCTURA 10mm		
	Igual toda la obra		NORMAL	1,5 y 1,6

ANCLAJES ARMADURAS PASIVAS						
POSICIÓN I	DÍAMETRO	POSICIÓN II adherencia deficiente				
		POSICIÓN I buena adherencia	POSICIÓN I buena adherencia	POSICIÓN I buena adherencia	POSICIÓN I buena adherencia	POSICIÓN I buena adherencia
POSICIÓN I	Ø8	Ø8	Ø10	Ø12	Ø16	Ø20
POSICIÓN I	25	30	35	45	65	100
POSICIÓN II	35	40	45	60	85	135

SOLAPES ARMADURAS PASIVAS						
POSICIÓN I	DÍAMETRO	POSICIÓN II adherencia deficiente				
		POSICIÓN I buena adherencia	POSICIÓN I buena adherencia	POSICIÓN I buena adherencia	POSICIÓN I buena adherencia	POSICIÓN I buena adherencia
POSICIÓN I	Ø8	Ø8	Ø10	Ø12	Ø16	Ø20
POSICIÓN I	a=100//a<100	35/50	42/60	49/70	63/90	91/130
POSICIÓN II	a>100//a<100	49/70	56/80	63/90	84/120	119/170

### UTILIZACIÓN DE LOS PLANOS EN OBRA

PROHIBIDA LA REPRODUCCION TOTAL O PARCIAL DE ESTE PLANO SIN LA APROBACION EXPRESA DE ELESDDOPA S.L.

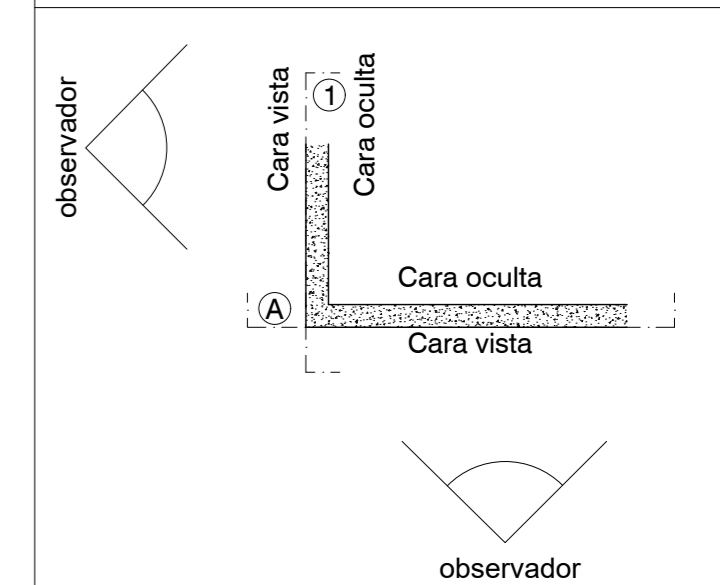
ESTE PLANO SERVIRÁ EXCLUSIVAMENTE PARA LA ELABORACIÓN Y COLOCACION EN OBRA DE LOS ELEMENTOS ESTRUCTURALES, PERO NUNCA PARA REPLANTEO DE MUROS, CARAS DE FORJADOS Y MUROS VIGAS, ESCALERAS, OTROS HUECOS, TERRAZAS, BAJANTES, INSTALACIONES, VENTILACION, ETC. Y VOLADIZOS, CORNISAS Y MOLDURAS, EN LOS QUE SE UTILIZARÁN LOS PLANOS DE REPLANTEO DE PROYECTO. LAS SECCIONES DE LOS MUROS Y ZAPATAS ESTÁN REPRESENTADAS ESQUEMÁTICAMENTE, REMITIÉNDOSE AL CUADRO CORRESPONDIENTE PARA COMPROBAR LAS DIMENSIONES EXACTAS DE LOS MISMOS, ASÍ COMO SU DISPOSICIÓN.

LOS MUROS REPRESENTADOS SON LOS QUE LLEGAN AL NIVEL REPRESENTADO DE CADA PLANTA.

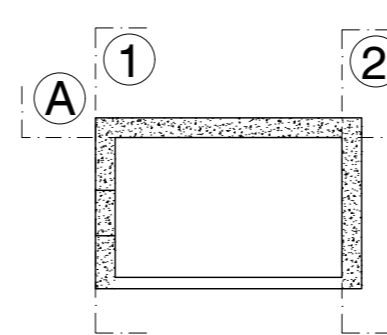
PARA CUALQUIER DIFERENCIA DE ESTE PLANO CON CUALQUIER PLANO DEL PROYECTO O LA REALIDAD DE LA OBRA, CONSULTAR CON LA DIRECCIÓN FACULTATIVA QUIEN, COMO RESPONSABLE FINAL, LES ACLARARÁ LA SOLUCIÓN CORRECTA.

DEJAR PREVISTOS LOS HUECOS EN LA ESTRUCTURA, PARA EL PASO DE LAS DIFERENTES INSTALACIONES, DE ACUERDO CON LOS PLANOS DE ALBAÑILERÍA DE PROYECTO.

### ESQUEMA REPRESENTACIÓN MUROS



### ESQUEMA MUROS CIMENTACIÓN



### ESQUEMA MUROS CUBIERTA

